

dumel
Discovery
Light

First Light in My Room

0+

AAA/LR03 x2 Baterie nie zawarte w zestawie
Produkt wymaga 2 x 1.5V AAA/LR03

AA/LR6 x3 Baterie zawarte w zestawie
Produkt wymaga 3 x 1.5V AA/LR6

Pierwsze światło w moim domu

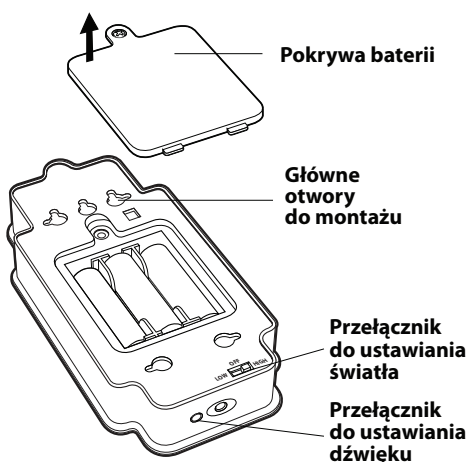
Instalacja baterii

Instalację baterii w produkcie za pomocą śrubokręta

Aby zapewnić najlepsze działanie urządzenia zaleca się wymianę baterii zawartych w zestawie na 3 baterie AA/LR6

1. Użyj śrubokręta aby odkręcić pokrywę
2. Włóż 3 baterie typu AA/LR6. Upewnij się, że baterie zostały włożone zgodnie z biegunowością wskazaną w przedziale na baterie

Jeśli podczas użycia światła lub dźwięk słabną lub zanikają czas aby osoba dorosła wymieniła baterie.



Instrukcja montażu na ścianie

WAŻNE – Odłącz kabelki do funkcji Wypróbuj Mnie

Ustaw przełącznik do niskiej lub wysokiej jasności światła przed powieszeniem na ścianie.

Powieś produkt na ścianie używając jednego z głównych otworów do montażu

LUB

Aby powiesić produkt pod kątem (np. Big Red Rocket), skorzystaj ze wskazówek montażu z tyłu produktu

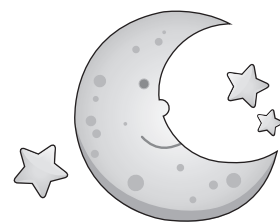
Uwaga: Produkt do montażu tylko na pionowej ścianie.



Stosowanie własnych naklejek

(uwaga: tylko dla produktu Księżyc)

Przyklej naklejki dokładnie na ścianie wokoło Księżycyca w pożądanym miejscu.



Użycie

Uwaga – Produkt nie zaświeci się bez użycia pilota

Aby uzyskać najlepszy efekt korzystaj z produktu w zaciemnionym pomieszczeniu.

Ustawienia natężenia oświetlenia

Przesuń przełącznik do pozycji Niskie natężenie lub Wysokie natężenie.

Ustawienia głośności

Naciśnij przełącznik aby ustawić niską głośność lub wysoką głośność.

Aby włączyć światło naciśnij przycisk na pilocie.

Po każdym naciśnięciu włączy się inny tryb oświetlenia:

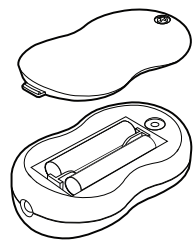
Tryb 1 – Światło & Muzyka – ok. 15 min

Tryb 2 – tylko Światło – ok. 20 min

Tryb 3 – tylko Muzyka – ok. 20 min

Instalacja baterii w pilocie

1. Użyj śrubokręta do otwarcia pokrywy.
2. Włóż 2 baterie typu AAA/ LR3. Upewnij się, że baterie zostały włożone zgodnie z biegunowością wskazaną w przedziale na baterie.



ZATRZYMAJ INSTRUKCJĘ – NIE WYRZUCAJ JEJ
W razie pytań odwiedź nas na www.dumel.com.pl

UWAGA:

Zmiany i modyfikacje nie zatwierdzone przez organ odpowiedzialny za zgodność z normą mogą skutkować zakazem używania urządzenia przez użytkownika.

Uwaga: Urządzenie zostało dopuszczone do użytku zgodnie z limitami urządzeń cyfrowych Klasy B, w zgodzie z normą Część 15 Zasad FCC. Limity te dotyczą ochrony przed szkodliwym promieniowaniem w budynkach mieszkalnych. To urządzenie wytwarza, używa i może emitować energię fal radiowych i jeśli nie jest zainstalowane zgodnie z instrukcją może zakłócać działanie komunikacji radiowej. Jednakże brak gwarancji, że urządzenie nie będzie wpływało na instalacje radiowe nawet przy prawidłowej instalacji. Jeśli urządzenie ma wpływ na działanie odbiorników radiowych lub telewizyjnych (co można stwierdzić poprzez włączenie i wyłączenie urządzenia) użytkownik może dokonać modyfikacji interferencji poprzez:

- zmianę położenia anteny odbiornika
- zwiększenie odległości pomiędzy sprzętem i odbiornikiem
- podłączenie urządzenia do gniazda zasilania innego niż gniazdo zasilające odbiornik telewizyjny lub radiowy
- konsultację sprzedawcy lub doświadczonego technika radiowo – telewizyjnego

To urządzenie jest zgodne z normą 15 Regulacji FCC

Prawidłowe działanie zależy od następujących warunków:

1. Urządzenie nie emituje szkodliwych fal
2. Urządzenie musi przyjmować fale wysyłane przez inne urządzenia, włącznie z promieniowaniem, które może powodować niewłaściwe działanie.

Informacje dotyczące bezpieczeństwa w użytkowaniu baterii

- baterie nie przeznaczone do ładowania nie mogą być ładowane
- baterie przeznaczone do ładowania powinny być wyjęte z przedziału na baterie przed podłączeniem do ładowania
- baterie przeznaczone do ładowania muszą być ładowane pod nadzorem dorosłych
- nie należy mieszać różnych rodzajów baterii lub nowych i używanych baterii
- baterie należy umieszczać zgodnie z biegunowością
- wyczerpane baterie powinny być wyjęte z urządzenia
- nie łączyć zacisków ze sobą
- nie używać razem baterii alkalicznych oraz zwykłych (karbonowo – cynkowych) lub baterii przeznaczonych do ładowania (niklowo- kadmowych)
- nie wrzucać baterii do ognia – grozi to eksplozją lub wyciekami



Produkt i baterie powinny być utylizowane w lokalnym centrum utylizacji. Nie wyrzucaj produktu i baterii do kosza na śmieci.

Uncle Milton

WYPRODUKOWANE PRZEZ
UNCLE MILTON INDUSTRIES, INC.
P.O. Box 6281, THOUSAND OAKS, CA 91359 USA
©2014 UMI. All rights reserved. ® and TM designate trademarks
of Uncle Milton Industries, Inc.
WYPRODUKOWANO W CHINACH

dumel
edukacja inspiracja

Importeur:
Dumel Marcin Domeracki
11-040 Dobre Miasto
ul. Warszawska 5a/20

Biuro Handlowe
02-220 Warszawa
ul. Łopuszańska 36,
budynek 14

Tel. 22 428 21 90
Fax. 22 843 18 13
biuro@dumel.com.pl
www.dumel.com.pl

